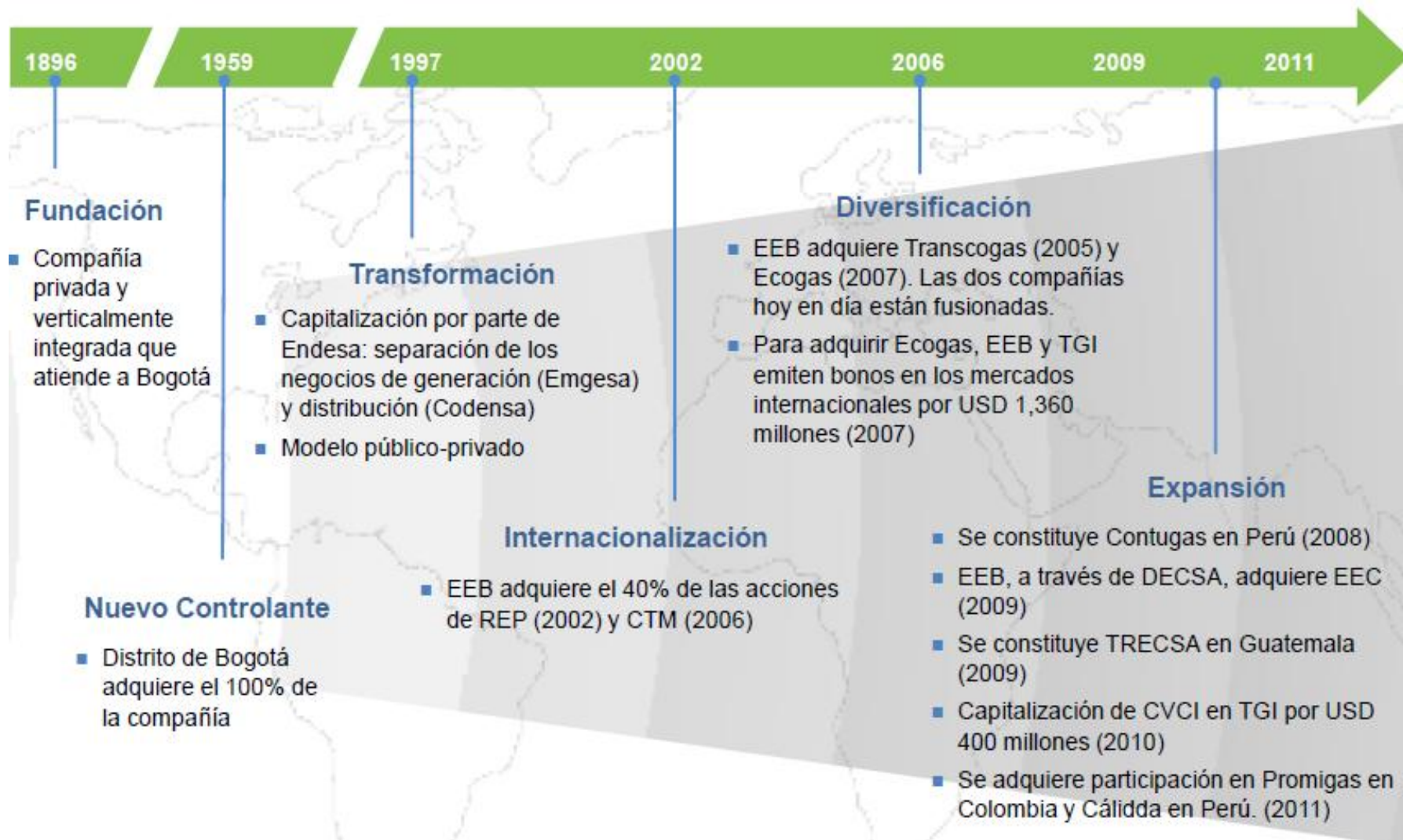


**Ultrabursátiles**  
Gente Ultra Asesorando

**Empresa de Energía de Bogotá**

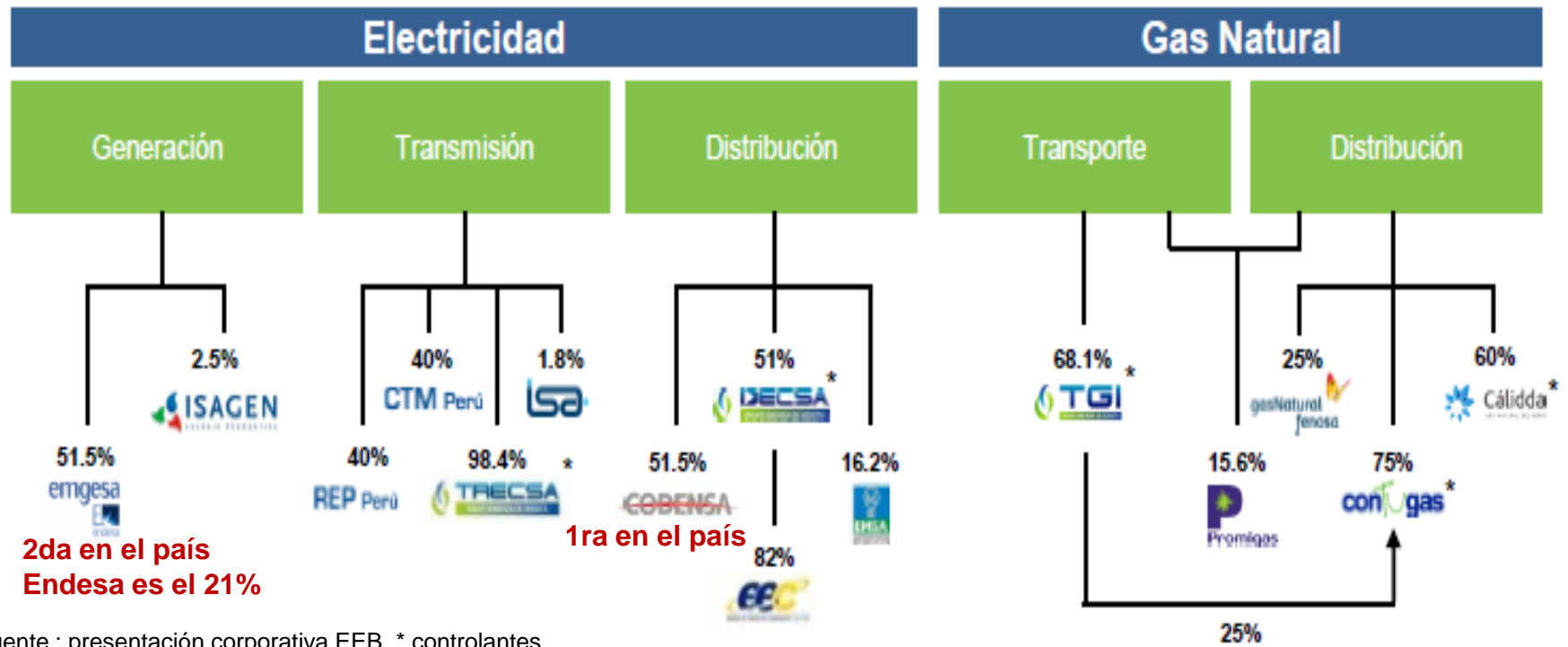
Presentación Comercial

# Evolución EEB



Fuente : presentación corporativa EEB

# Holding energético con inversiones en el sector eléctrico y gas natural público.



- Emgesa es la segunda generadora de energía en Colombia y Codensa es la primera empresa distribuidora y comercializadora de energía en el país.
- Gas natural es la empresa número uno en distribución y comercialización de gas en Colombia
- TGI monopolio natural, es el mayor transportador de gas del país,

- TCG, tercer transportador de gas del país, cubre el 85% de la demanda de Bogotá, y el 100% de los municipios de la sabana de Bogotá.
- EEB es socio de ISA en dos empresas en el Perú, REP y Transmantaro, en ambas con una participación del 40%.

## Proyectos actuales y planes de expansión de la compañía

- Operación en países con alto potencial de crecimiento
  - Colombia
  - Perú
  - Guatemala
- Exploración de oportunidades en Brasil y Chile.



# PROYECTOS EN EJECUCION

Inversiones por USD3.4B, incluye USD1.58B en proyectos en Perú y Guatemala



**Gaseoductos Guajira y Cusiana en Colombia**

- Inversión USD 650 mm
- Guajira inició operación en 4T 2010 y Cusiana Fase 1 en 1T 2011
- Fase 2 inicia operación en 4T 2011

**Transmisión de electricidad en Guatemala**

- Inversión USD 373 mm
- Inicia operación en 2013

**Transporte y distribución gas natural en Perú**

- Inversión USD 280 mm
- Inicia operación en 2013

**Distribución de gas natural en Perú**

- Inversión Etapa 1 USD 113 mm
- Etapa 2, expansión del sistema para alcanzar 600,000 clientes
- Inicia 2012



Fuente : presentación corporativa EEB



#### EEB Transmisión-Reactores en Colombia

- Inversión USD 7 mm
- Inicia operación en 2012

#### Hidroeléctrica Quimbo en Colombia

- Inversión USD 837 mm
- Inicia operación en 2014
- Capacidad 400 MW

#### Subestaciones en Bogotá, Colombia

- Inversión USD 68 mm
- En operación a partir de 2011

#### Transporte y distribución gas natural en Colombia

- Inversión USD 192 mm
- Inversiones hasta 2015





## CTM Perú

### Construcción de red eléctrica en Perú

- Inversión USD 748 mm
- Ampliaciones y nuevas concesiones
- Inicia operación en 2013



## REP Perú

### Construcción de red eléctrica en Perú

- Inversión USD 72 mm
- Ampliaciones y nuevas concesiones
- Inicia operación en 2011



## gasNatural fenosa

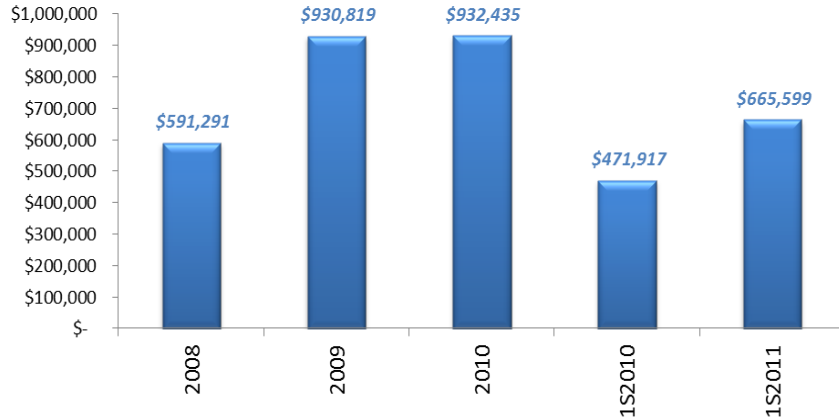
### Distribución de gas natural en Colombia

- USD 72 mm
- Inversiones hasta 2014

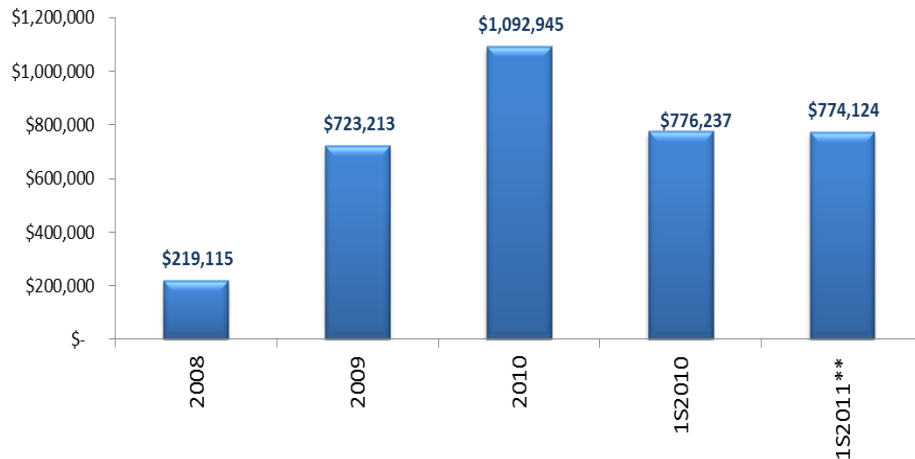


# ESTADOS FINANCIEROS

## Ingresos Oper (Cop mill)



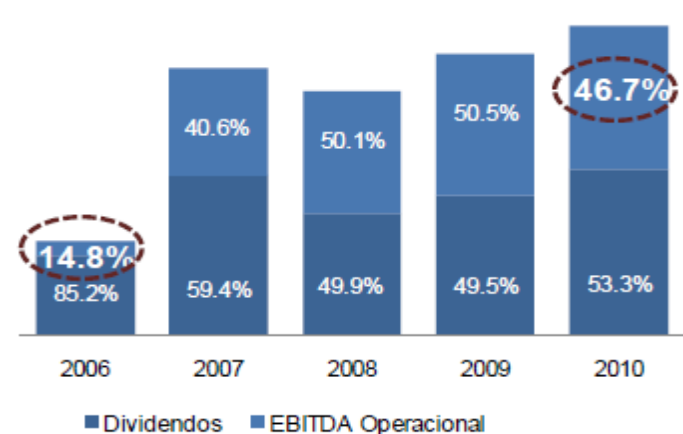
## Utilidad neta (cop mill)



Su mayor fuente de ingresos operacionales provienen de su unidad de negocios de **se transporte y distribución de gas natural (73.8%)**, con un **margen operacional cercano al 60%** su unidad más rentable, seguido de su unidad de **distribución de electricidad**, por el cual recibe un **18.77%** de sus ingresos pero con un **margen del 12.6%**, el restante de sus ingresos correspondiente proviene transmisión de electricidad.

Adicionalmente por medio de sus empresas no controlantes principalmente Emgesa y Codensa, recibe dividendos constantes importantes, a diciembre de 2010 estos ascendieron a los COP1,161 millones.

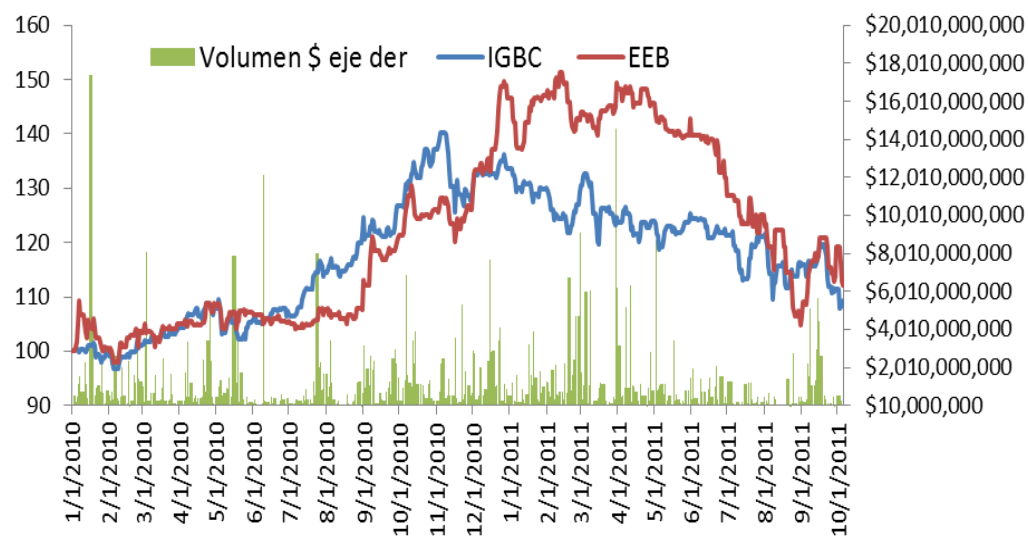
## Dividendos Vs EBITDA Operacional



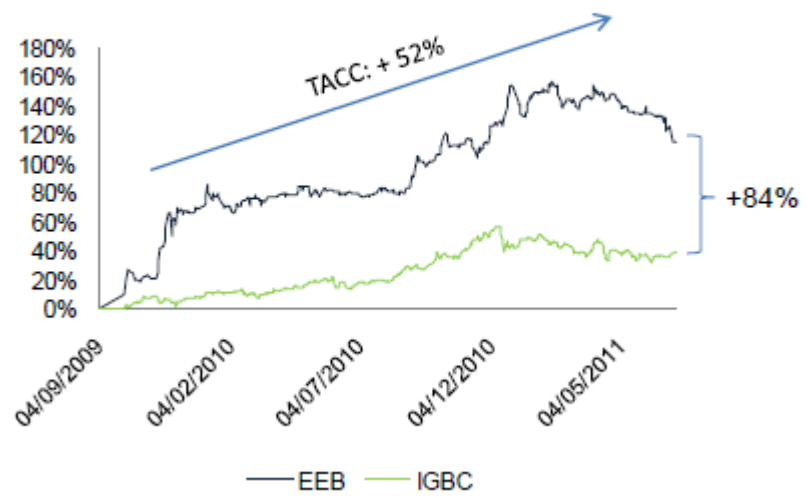


# INFORMACION BURSATIL

5/10/2011	
NOMBRE	EMPRESA DE ENERGIA DE BOGOTA
PRECIO	1315.00
MAX 52 SEMANAS	1775.53
MIN 52 SEMANAS	1210.00
VARIACIÓN YTD %	-23.60
Var. 1 Mes %	3.14
DIVIDENDO ANUAL	82.02
YIELD %	6.24%
RPG	18.88
P/VL	1.59
BETA	0.57
MARKET CAP (MLL USD)	11292110.00
ACCIONES (MLL)	8,587.16
<b>Precio promedio 12 meses</b>	1,571
<b>Precio promedio 6 meses</b>	1,523
<b>Precio promedio 3 meses</b>	1,385



Comportamiento de la acción EEB



ESPECIE	SECTOR	ULTIMO PRECIO	Market Cap (mill)	Dividendo	Yield
Corficol (*)	INVERSION	34040	6,342,009.56	2,939.000	8.63%
Pfbbhelmbank (*)	FINANCIERO	300	1,252,439.66	18.800	6.27%
EEB	ENERGIA	1315	11,292,110.80	82.024	6.24%

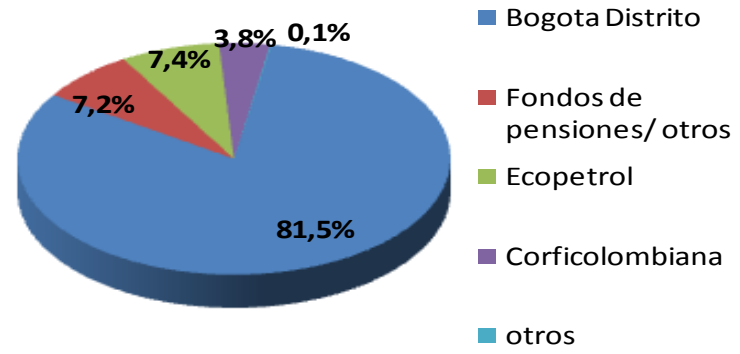
# EMISION DE ACCIONES:

El 9 de agosto de 2011, la Asamblea de Accionistas aprobó una emisión de acciones ordinarias hasta por un monto de un billón de pesos sin sujeción al derecho de preferencia

EL 29 de septiembre la Junta Directiva en la fecha aprobó el Reglamento de una Emisión y Colocación de acciones por un monto base de COP 700 mil millones (538.461.538 acciones ) a un precio de COP 1300 por acción.

Uso de los Recursos: consolidar plan de inversiones.

## Composición accionaria actual



ACCIONES JUNIO11	PRECIO 10/05/11	PATRIMONIO JUN11	V Patrimonial	Yield	(P/V)
8,587,156,500	1315	7,095,816	826.33	6.24%	1.59

La nueva emisión de acciones representaría el 6.2% de la capitalización bursátil actual o el 9.2% del patrimonio a junio 2011

# ACCIONES	PRECIO EMISION	PATRIMONIO (mill)	V Patrimonial	Yield	(P/V)
9,125,618,038	1300	7,795,816	854.28	6.31%	1.52

## COMPARACION POR MULTIPLOS:

EMPRESA	P/VL	Dividend Yield	Pais
CIA ENERGETICA MINAS GER-PRF	1.45	4.4%	BRAZIL
CIA PARANAENSE DE ENERGI-PFB	0.79	2.7%	BRAZIL
CPFL ENERGIA SA	2.88	6.7%	BRAZIL
EDP - ENERGIAS DO BRASIL SA	1.24	5.5%	BRAZIL
CENTRAIS ELETRICAS BRASILIER	0.28	2.7%	BRAZIL
AES TIETE SA	4.17	9.0%	BRAZIL
CIA ENERGETICA DE SP-PREF B	0.86	2.6%	BRAZIL
EMPRESA NACIONAL DE ELECTRIC	2.51	5.6%	CHILE
ENERSIS SA	1.52	5.9%	CHILE
EDEGEL SA-COMUN	1.25		PERU
LUZ DEL SUR SAA-COMUN	2.43		PERU
INTERCONEXION ELECTRICA SA	2.02	1.5%	COLOMBIA
CIA COLOMBIANA DE INVERSIONE	1.16	1.9%	COLOMBIA
ISAGEN S.A. E.S.P	1.92	2.7%	COLOMBIA
<b>EMPRESA DE ENERGIA DE BOGOTA</b>	<b>1.50</b>	<b>6.3%</b>	<b>COLOMBIA</b>
<b>PROMEDIO LATAM</b>	<b>1.73</b>	<b>4.43%</b>	
<b>PROMEDIO COLOMBIA</b>	<b>1.65</b>	<b>3.11%</b>	

Comparativamente, frente a los pares de la región en Latinoamérica, el precio de valor en libros esta por debajo del promedio de la región de 1.73, por lo tanto con el precio de emisión de COP1300, tendría un espacio de valorización de 16% (COP 1509).

## CONDICIONES DE LA EMISIÓN

**Clase de Título:** Acciones ordinarias

**Número de Acciones que se emitirán:** desde un total de 538.461.538 hasta 769.230.769 acciones

**Precio por acción:** \$1.300

**Monto de la emisión:** desde \$700.000.000.000 pesos hasta \$1.000.000.000.000 pesos.

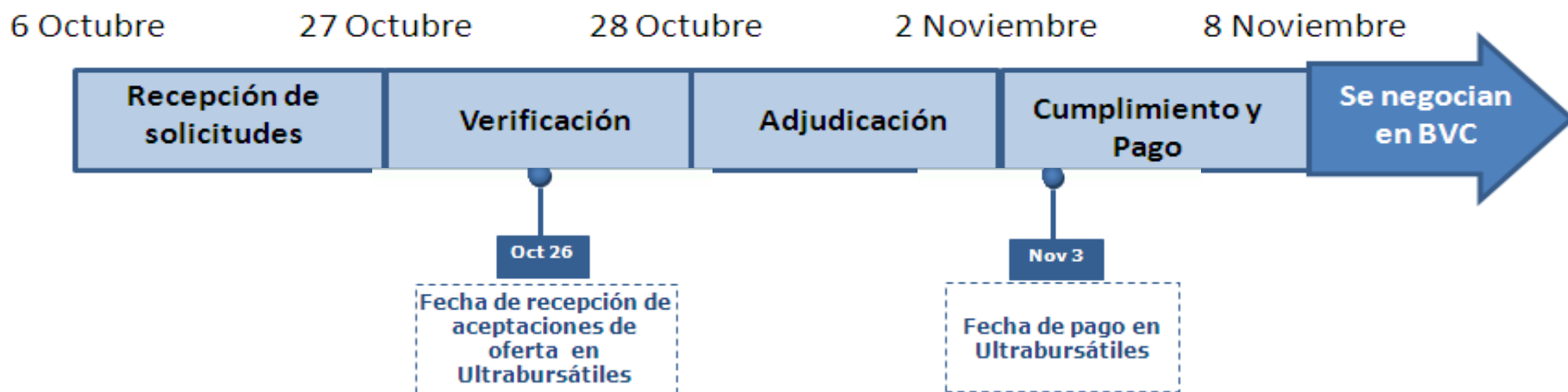
**Monto mínimo:** \$5.000.000 pesos

**Destinatarios de la emisión:** Accionistas actuales, vinculados especiales, residentes en Bogotá, Institucionales, persona jurídica extranjera y público en general.

**Firmas Colocadoras:** Corredores asociados, Acciones y valores, Alianza valores, Asesores en valores, Bolsa y renta, Casa de bolsa, Citivalores, Correval, Global securities, Interbolsa, Profesionales de bolsa, Serfinco, Ultrabursátiles, Valores Bancolombia.

**Forma de Pago:** Contado

**Cronograma**



# Adjudicación

**Primer Compartimento:** Accionistas actuales, hasta por un monto igual o inferior a su participación actual en EEB.

Las acciones sobrantes se adjudicarán en los siguientes porcentajes:

•**2,5% en Segundo Compartimento:** Vinculados especiales, (empleados activos de EEB, los beneficiarios pensionales de EEB, el Fondo de Empleados de EEB y el Sindicato de Trabajadores)

•**25% en Tercer Compartimento:** Residentes en Bogotá, mediante:

1ra Capa: Demandas hasta por \$5.000.000 pesos

2da Capa: Demandas hasta por \$15.000.000 pesos

3ra Capa: Demandas superiores a \$15.000.000 pesos

•**15% en Cuarto Compartimento:** Institucionales colombianos, (aseguradoras, corporaciones financieras, sociedades fiduciarias, sociedades administradoras de fondos de pensiones y cesantías, sociedades comisionistas de bolsa, sociedades administradoras de inversión, incluidos los fondos y carteras colectivas que todas las anteriores entidades administran, y los fondos mutuos de inversión).

•**37,5% en Quinto Compartimento:** Personas jurídicas extranjeras

•**20% en Sexto Compartimento:** Publico en general, mediante:

1ra Capa: Demandas hasta por \$5.000.000 pesos

2da Capa: Demandas hasta por \$15.000.000 pesos

3ra Capa: Demandas superiores a \$15.000.000 pesos

# ESTIMADO DE LA ADJUDICACIÓN

El estimado de la adjudicación se realiza asumiendo que el Distrito con una participación actual del 81.5% de EEB no participa en la emisión.

TOTAL EMISION mill COP		\$	1,000,000
Accionistas Actuales	11.1%	\$	111,000
Saldo Restante		\$	889,000
Vin. Especiales	2.50%	\$	22,225
Residentes Bogotá	25%	\$	222,250
Institucionales	15%	\$	133,350
Juridicos Extranjeros	37.50%	\$	333,375
Resto	20%	\$	177,800
Total adjudicado		\$	1,000,000

## Factores de Oportunidad

- Mayor holding energético del País.
- líderes en el sector de gas natural,
- Alta participación en el sector eléctrico
- Sus inversiones en Perú también lo hacen líderes en transmisión eléctrica.
- Pertenece al sector de servicios públicos, un sector defensivo, que no depende fuertemente del ciclo económico
- La mayoría de sus ingresos provienen de negocios regulados con contratos preestablecidos.

## Factores de Riesgo

- Incumplimiento en los contratos de generación ya adquiridos.
- El Distrito es un actor dominante en las decisiones de la asamblea de accionistas.
- Aversión al riesgo mundial contagia el mercado de renta variable a nivel mundial.



La toma de decisiones de inversión mediante el uso de la información y el análisis contenidos en este informe es de exclusiva responsabilidad del inversionista. Ultrabursátiles S.A. no garantiza que este informe esté libre de errores ni garantiza los resultados que puedan ser obtenidos mediante el uso de la información o del análisis suministrados.

Todas las inversiones que se realicen en el mercado pueden generar pérdidas, producto de las fluctuaciones propias del mismo y del cambio en las expectativas de los agentes que participan en él.

Al momento de considerar las opciones de inversión de las que trata el presente informe, el cliente deberá tener en cuenta su perfil de riesgo de acuerdo con las definiciones que se presentan a continuación:

ESTRATEGIA DE INVERSIÓN	OBJETIVOS DE LA INVERSIÓN	PERFIL DEL RIESGO
<b>Conservador</b>	Preservar el capital con un crecimiento moderado.	Tolera un nivel de riesgo bajo. Admite fluctuaciones menores en su capital.
<b>Moderado</b>	Obtener un crecimiento medio del capital a largo plazo.	Tolera un nivel de riesgo medio. Admite pérdidas en su capital.
<b>Dinámico</b>	Obtener un crecimiento alto del capital en operaciones de corto y mediano plazo. Obtener elevadas rentabilidades, mediante la inversión en activos con mayor potencial de crecimiento.	Tolera un nivel alto de riesgo. Admite pérdidas de su capital.

# Informe elaborado por el Departamento de Investigaciones Económicas y la Dirección de Inversiones de Ultrabursátiles S.A.

Departamento de Investigaciones Económicas		Dirección de Inversiones
<p>Alejandro Reyes Director de Investigaciones Económicas +1 312 1219 x. 1299 alejandroreyes@ultrabursatiles.com</p>	<p>Vanessa Santrich Analista Activos Internacionales +1 312 1219 x. 1197 Vanessasantrich@ultrabursatiles.com</p>	<p>David Cohen Estructurador Renta Fija Tel: 571 + 3255560 ext. 1163 Mail: davidcohen@ultrabursatiles.com</p>
<p>Lilian Mora Caro Analista de Activos Internacionales +1 312 1219 x. 1197 lilianmora@ultrabursatiles.com</p>	<p>Nicolás Bernal Analista de Acciones +1 312 1219 x. 1268 diegobernal@ultrabursatiles.com</p>	<p>Jairo Lastra Estructurador Renta Variable Tel: 571 + 3255560 ext. 1247 Mail: jairolastra@ultrabursatiles.com</p>
<p>Camilo Contreras Cárdenas Analista de Renta Fija +1 312 1219 x. 1128 camilocontreras@ultrabursatiles.com</p>	<p>Ana María Toro Analista Junior +1 312 1219 x. 1453 anatoro@ultrabursatiles.com</p>	

Síguenos en twitter: @ultranalysis  
Cualquier comentario o sugerencia puede dirigirlo a  
[investigaciones@ultrabursatiles.com](mailto:investigaciones@ultrabursatiles.com)